

Residuos Domésticos Peligrosos

Conócelos para gestionarlos mejor

2020

#ConsumoResponsable2019

www.fed-alandalus.es

¿Quieres
saber más?



Contigo, consumidor
Federación Andaluza de Consumidores y Amas de Casa
AL-ANDALUS

Subvencionado por:



Cuando ya no te sea de utilidad, depositame en el contenedor azul



2020

Residuos Domésticos Peligrosos Conócelos para gestionarlos mejor

En nuestros domicilios generamos algunos desechos que son potencialmente peligrosos, tanto para la salud de las personas como para el medio ambiente, por contener sustancias corrosivas, tóxicas, inflamables o reactivas, que son muy contaminantes. Hablamos de productos de uso cotidiano como las pilas, las bombillas y el aceite... entre otros.

No los tires a la basura, ni por el desagüe, ni los dejes abandonados en la naturaleza. Este año haz una buena gestión de tus residuos peligrosos y apuesta por alternativas más sostenibles.

Residuos Peligrosos

-  Un residuo peligroso es un producto (o un envase que lo ha contenido) que presenta un riesgo para la salud de las personas, animales o el Medio Ambiente.
-  La mayoría de estos productos advierten en su etiquetado que no deben depositarse en los contenedores habituales. Debemos prestar atención a esta información.



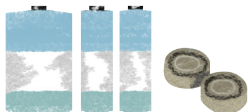
Enero

Lunes	Martes	Miércoles	Jueves	Viernes	Sábado	Domingo
		1	2	3	4	5
6	7	8	9	10	11	12
13	14	15	16	17	18	19
20	21	22	23	24	25	26
27	28	29	30	31		

Pilas

i Contienen metales pesados como: mercurio, zinc, cadmio y níquel. Una pila de botón puede contaminar 600.000 litros de agua.

✓ Evita aparatos que las necesiten, utiliza recargables. Deposítalas en los contenedores específicos.



Febrero

Lunes	Martes	Miércoles	Jueves	Viernes	Sábado	Domingo
					1	2
3	4	5	6	7	8	9
10	11	12	13	14	15	16
17	18	19	20	21	22	23
24	25	26	27	28	29	

Aceite vegetal

- i** Esta grasa contamina los acuíferos perjudicando a animales y plantas, afecta a la calidad del agua y deteriora la red de saneamiento.
- ✓** No lo tires por el desagüe. Acumúlalo en un recipiente y llévalo a un contenedor exclusivo para su recogida o al punto limpio. Hay ONG que lo utilizan para hacer jabón.



Marzo

Lunes	Martes	Miércoles	Jueves	Viernes	Sábado	Domingo
						1
2	3	4	5	6	7	8
9	10	11	12	13	14	15
				Día Mundial de las personas consumidoras		
16	17	18	19	20	21	22
					Día Mundial del Agua	
23	24	25	26	27	28	29
30	31					

Bombillas

- i** Aunque podemos pensar que son mayoritariamente de vidrio, debemos saber que contienen metales pesados como plomo y mercurio. No las tires al contenedor verde.
- ✓** Puedes depositarlas en contenedores que encuentres en los establecimientos que las comercializan o en el punto limpio.



Abril

Lunes	Martes	Miércoles	Jueves	Viernes	Sábado	Domingo
		1	2	3	4	5
6	7	8	9	10	11	12
13	14	15	16	17	18	19
20	21	22	23	24	25	26
27	28	29	30			

Medicamentos

- ❗ Sus residuos se denominan “contaminantes orgánicos emergentes”. La incidencia de estos productos químicos en la naturaleza afecta gravemente a los ecosistemas.
- ✅ Los que estén caducados o ya no uses debes llevarlos, junto con su envase, a los puntos SIGRE de la farmacia. Nunca los tires por el desagüe o a la basura.



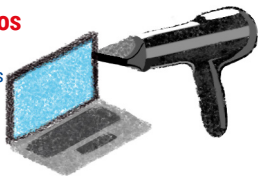
Mayo

Lunes	Martes	Miércoles	Jueves	Viernes	Sábado	Domingo
				1	2	3
4	5	6	7	8	9	10
11	12	13	14	15	16	17
18	19	20	21	22	23	24
25	26	27	28	29	30	31

Día Internacional de la Biodiversidad

Aparatos eléctricos y electrónicos

- ❶ Contienen sustancias contaminantes como gases, aceites, condensadores, metales pesados y plásticos que pueden tener un impacto nocivo sobre el Medio Ambiente y la salud de las personas.
- ✔ Intenta repararlos para evitar que se conviertan en residuos. Con la compra de uno nuevo hay establecimientos que se hacen cargo del aparato antiguo o puedes llevarlo al punto limpio.



Junio

Lunes	Martes	Miércoles	Jueves	Viernes	Sábado	Domingo
1	2	3	4	5	6	7
8	9	10	11	12	13	14
15	16	17	18	19	20	21
22	23	24	25	26	27	28
29	30					

Día Mundial del Medio Ambiente

Pinturas y disolventes

- ❶ Contienen químicos volátiles que contribuyen a la degradación de la capa de ozono, además inciden directamente sobre el medio donde se depositen (agua, suelo).
- ✔ Opta por pinturas ecológicas o bajo contenido en químicos volátiles. Lleva los restos de pinturas y disolventes al punto limpio. Nunca los eches por el desagüe.



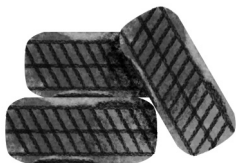
Julio

Lunes	Martes	Miércoles	Jueves	Viernes	Sábado	Domingo
		1	2	3	4	5
6	7	8	9	10	11	12
13	14	15	16	17	18	19
20	21	22	23	24	25	26
27	28	29	30	31		

Neumáticos

i Están compuestos básicamente por caucho natural y sintético, acero y fibras sintéticas (nylon, rayón). Nunca deben quemarse, ya que producen emisiones muy nocivas para la atmósfera, ni abandonarse en la naturaleza.

✓ Se depositan en los talleres, los establecimientos que los comercializan o en el punto limpio.



Agosto

Lunes	Martes	Miércoles	Jueves	Viernes	Sábado	Domingo
					1	2
3	4	5	6	7	8	9
10	11	12	13	14	15	16
17	18	19	20	21	22	23
24	25	26	27	28	29	30
31						

Aerosoles o espráis

- i** Se consideran peligrosos los que estén llenos o hayan contenido sustancias inflamables. Para identificarlos debemos prestar atención al etiquetado del envase.
- ✓** Deben llevarse al punto limpio, los que nos adviertan del contenido inflamable, o al punto SIGRE, si se trata de un medicamento. Los demás se depositan en el contenedor amarillo.



Septiembre

Lunes	Martes	Miércoles	Jueves	Viernes	Sábado	Domingo
	1	2	3	4	5	6
7	8	9	10	11	12	13
14	15	16	17	18	19	20
21	22	23	24	25	26	27
28	29	30				

Productos de limpieza

- i** Algunos contienen sustancias tóxicas que pueden perjudicar a las personas como el amoníaco, alcoholes, disolventes, y al Medio Ambiente, provocando la mortandad de peces o contaminación de la atmósfera.
- ✓** Sus envases deben llevarse al punto limpio. Opta por productos ecológicos, biodegradables y sin sustancias agresivas o por elementos más naturales como el vinagre, limón o bicarbonato.



Octubre

Lunes	Martes	Miércoles	Jueves	Viernes	Sábado	Domingo
			1	2	3	4
5	6	7	8	9	10	11
12	13	14	15	16	17	18
19	20	21	22	23	24	25
26	27	28	30	31		

Pesticidas

- i** Son sustancias contaminantes que por su composición química pueden provocar intoxicaciones a las personas y afectar a la biodiversidad del Planeta.
- ✓** Evita su uso. Utiliza métodos naturales o ecológicos para el control de plagas. Emplea el que sea más eficaz y adquiere la cantidad que vayas a consumir. Sus envases deben llevarse al punto limpio.

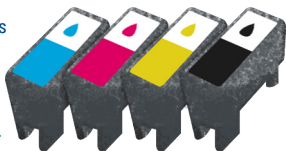


Noviembre

Lunes	Martes	Miércoles	Jueves	Viernes	Sábado	Domingo
						1
2	3	4	5	6	7	8
9	10	11	12	13	14	15
16	17	18	19	20	21	22
23	24	25	26	27	28	29
30						

Tóner de impresora

- ❶ Están compuestos de diversos materiales (plásticos y electrónicos) y contienen restos de tinta, por lo que resultan muy dañinos para el entorno, si no se gestionan adecuadamente.
- ✔ Reduce estos consumibles y apuesta por los productos reciclados. Lleva estos residuos al punto limpio o a un punto específico de recogida.



Diciembre

Lunes	Martes	Miércoles	Jueves	Viernes	Sábado	Domingo
	1	2	3	4	5 Día Mundial del Suelo	6
7	8	9	10	11	12	13
14	15	16	17	18	19	20
21	22	23	24	25	26	27
28	29	30	31			